

- LEGENDA**
- 1 - Grigliatura e sollevamento acque bianche
 - 2 - Sollevamento acque nere
 - 3 - Grigliatura fine e misura di portata
 - 4 - Disabbiatura
 - 5 - Vasca di miscelazione veloce
 - 6 - Vasca di flocculazione o miscelazione lenta
 - 7 - Primo paratore ai decantatori primari
 - 8 - Decantatori primari
 - 9 - Secondo paratore alle unità di denitrificazione
 - 10 - Denitrificazione
 - 11 - Ossidazione
 - 12 - Decantatori secondari
 - 13 - Clorazione
 - 14 - Locale trattamento fanghi
 - 15 - Vasca a pioggia
 - 16 - Locale servizi (quadro sinottico, laboratorio, servizi igienici)
 - 17 - Cabine ENEL
 - 18 - Pozzetto di scarico acque trattate in condotta SNAM
 - 19 - Trattamento terziario di filtrazione
 - 20 - Unità a servizio della filtrazione (bacini di accumulo e rilancio camera di manovra)
 - 21 - Unità di stoccaggio del percolato
 - 22 - Unità di ossidazione
 - 23 - Stabilizzazione fanghi
 - 24 - Locale compressori
 - 25 - Campionatore d'acqua automatico termostato
 - 26 - Griglia automatica a coclea



Sollevamento acque bianche e acque nere



Griglia fine ad arco



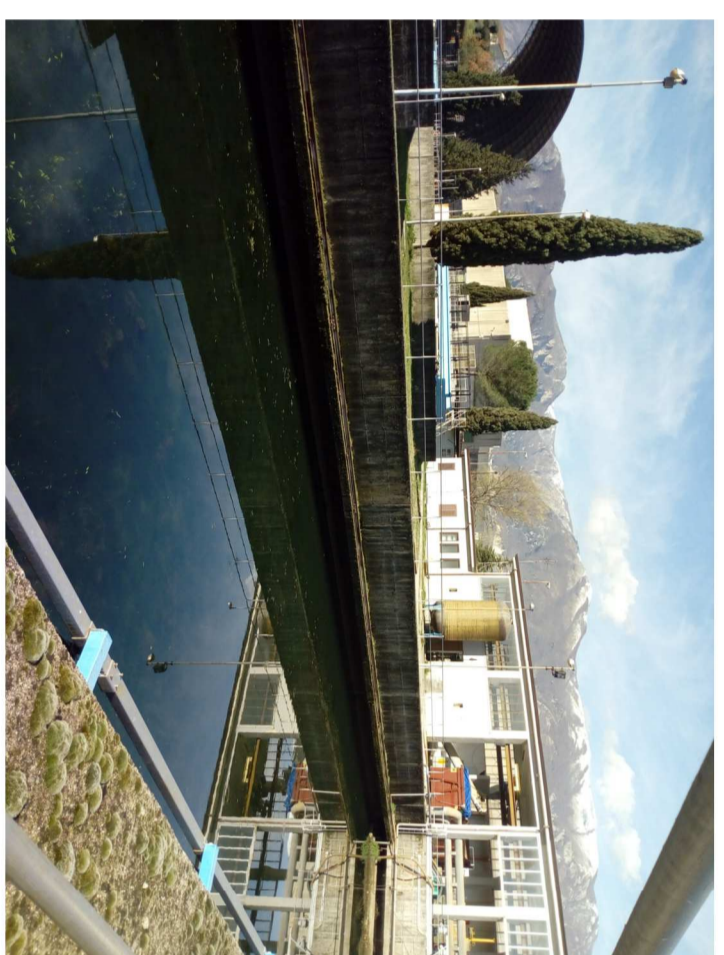
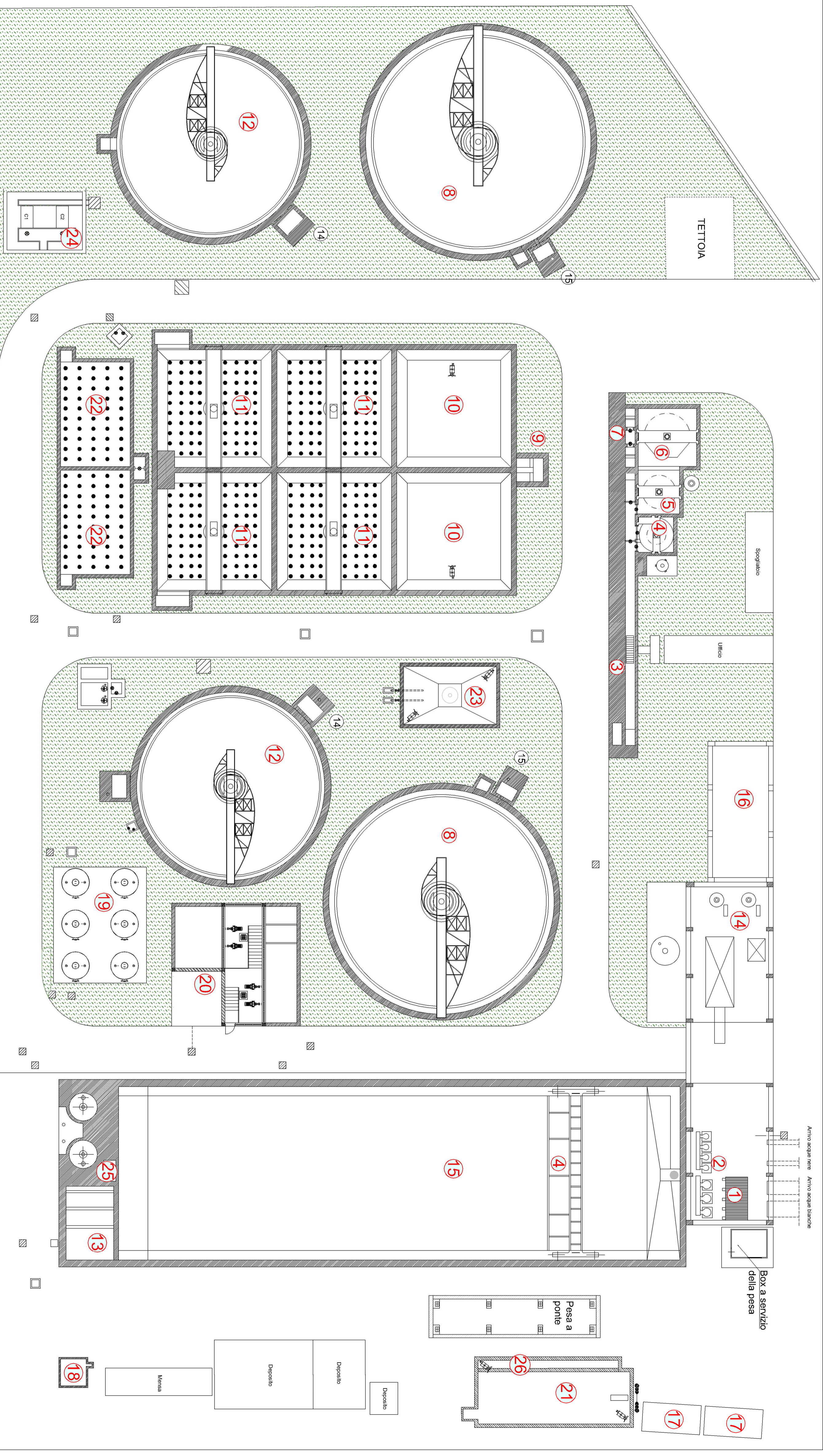
Edificio di distrazione dei fanghi

CGS SALERNO
CONSORZIO GESTIONE SERVIZI

**INTERVENTI DI ADEGUAMENTO FUNZIONALE
DELL'IMPIANTO DI DEPURAZIONE DI
OLIVETO CITRA (SA)
PROGETTO ESECUTIVO**



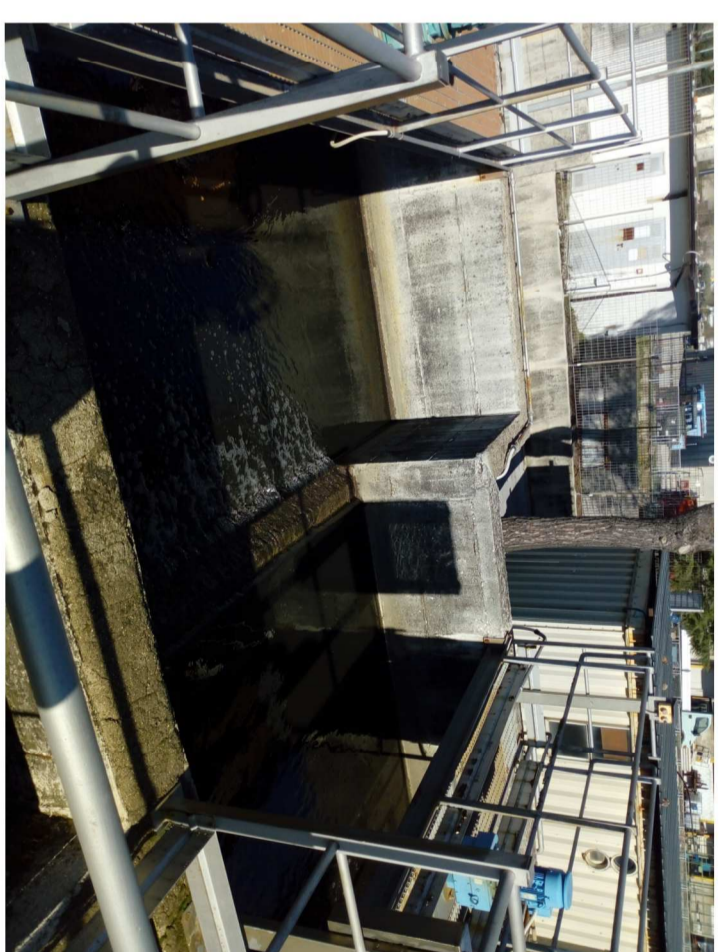
Oggetto: Planimetria generale dell'impianto - Stato di fatto	Tav. N° 2.2
scala: 1:200	
data: febbraio 2018	
Progettista : prof. Ing. Vincenzo Belgorno	Responsabile del procedimento:



Vasca a pioggia



Vasca di omogeneizzazione dei rifiuti liquidi



Vasca di miscelazione



Vasca di sedimentazione primaria



Vasca di denitrificazione



Vasca di nitrificazione



Vasca di sedimentazione secondaria



Vasca di digestione aerobica dei fanghi